

**RUY TACCHI**

artista arquiteto designer

Ruy Tacchi é um artista brasileiro  
que trabalha como arquiteto, urbanista, pintor,  
escultor, desenhista e designer.

Seu atelier está localizado no bairro de São Judas,  
São Paulo, Brasil.

Já expôs no Muelle Uno, em Málaga, na Espanha e  
em alguns shoppings de São Paulo, como D&D e Eldorado também.

Realiza obras artísticas desde 1990,  
como pinturas, objetos, protótipos, esculturas,  
móveis e qualquer outra inspiração que lhe guie.

Em seus projetos, utiliza como materiais:  
diferentes pinturas, pigmentos, colas,  
tela, madeira, aço e concreto.

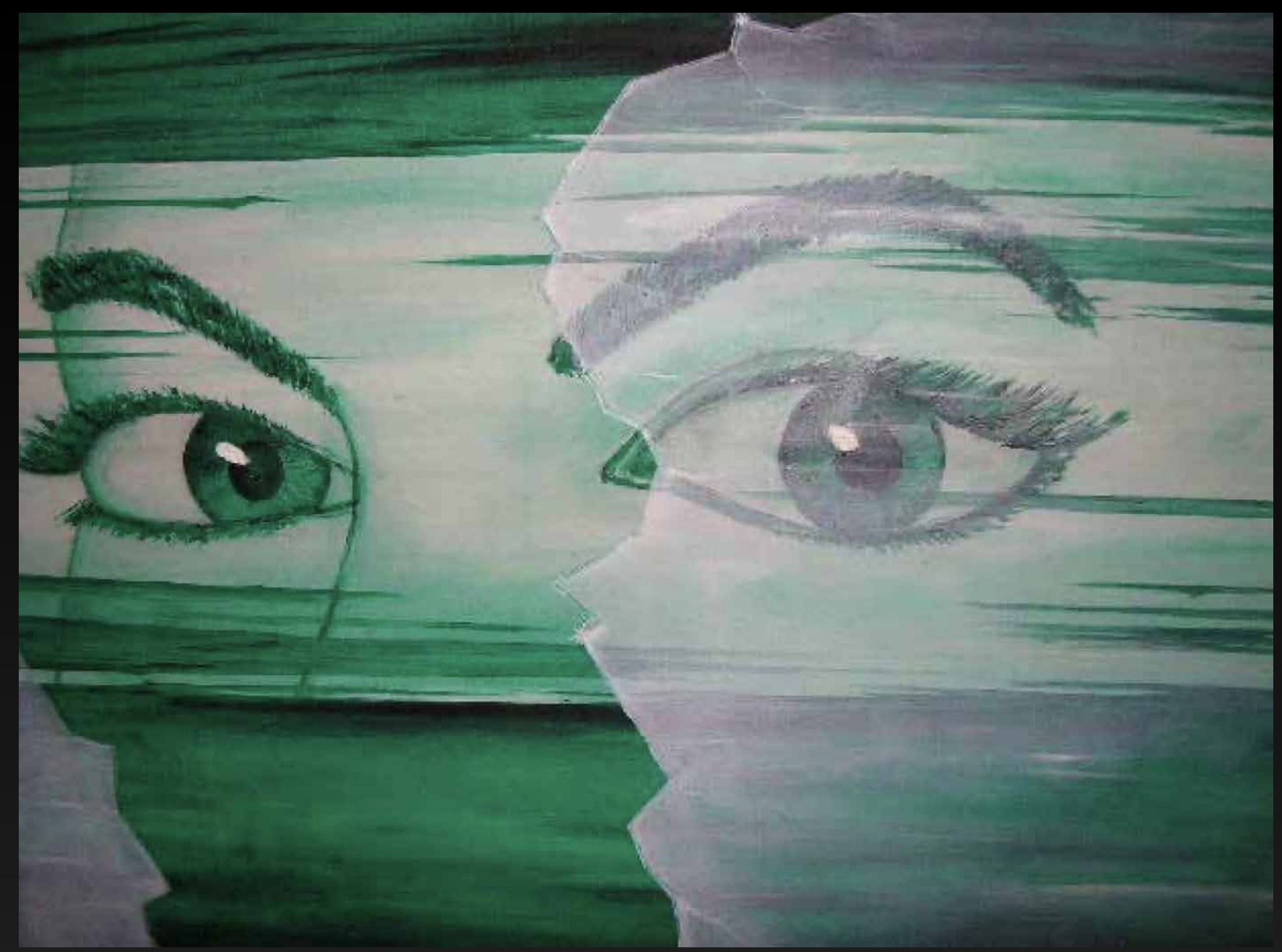
Sua arte passeia por sua paixão em diferentes temas,  
Tais como: aviação, olhadas, fragmentos do corpo  
humano feminino, nus e abstratos.

Tudo isso, faz com que sua arte seja, em suas próprias  
palavras:

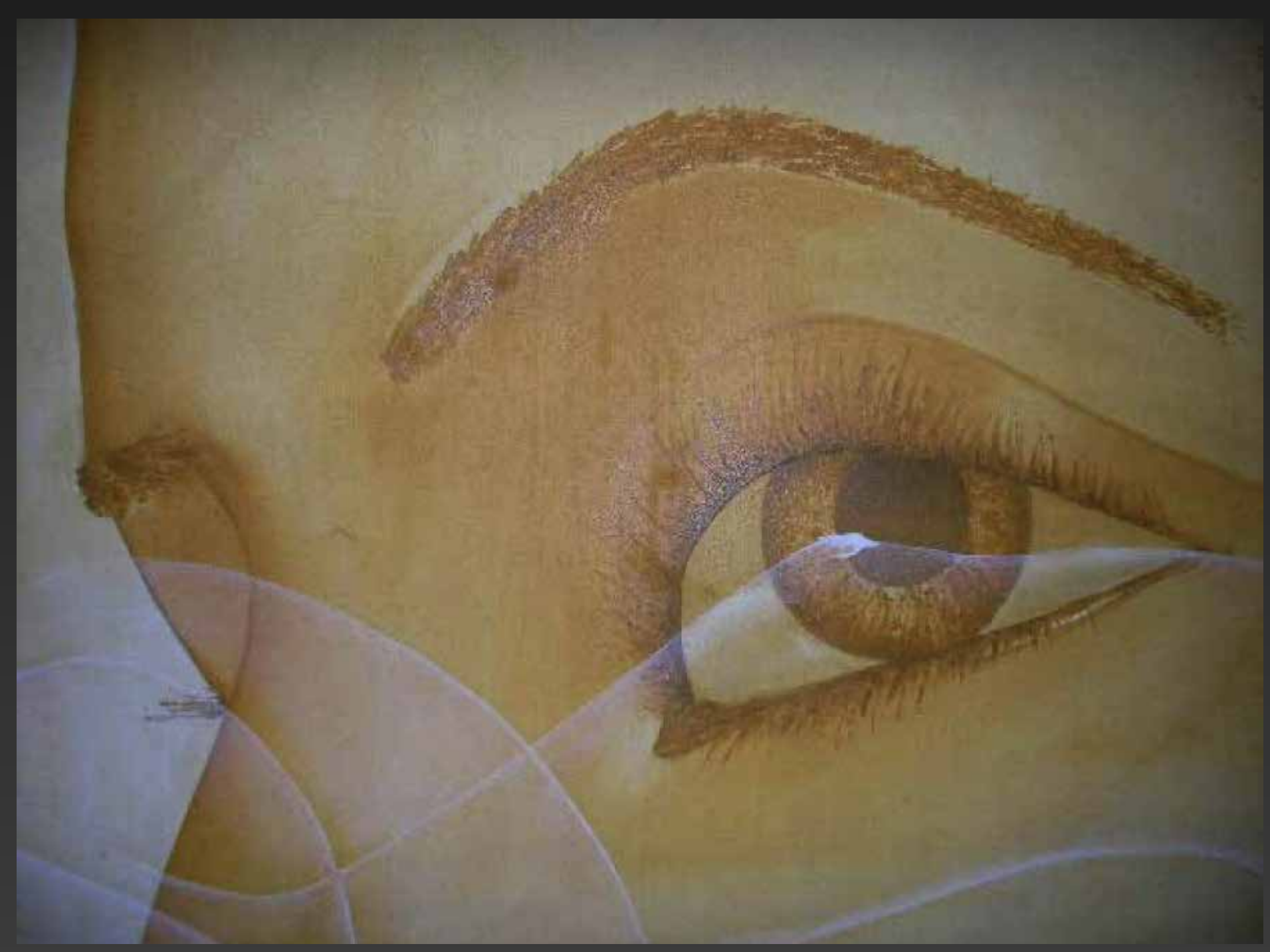
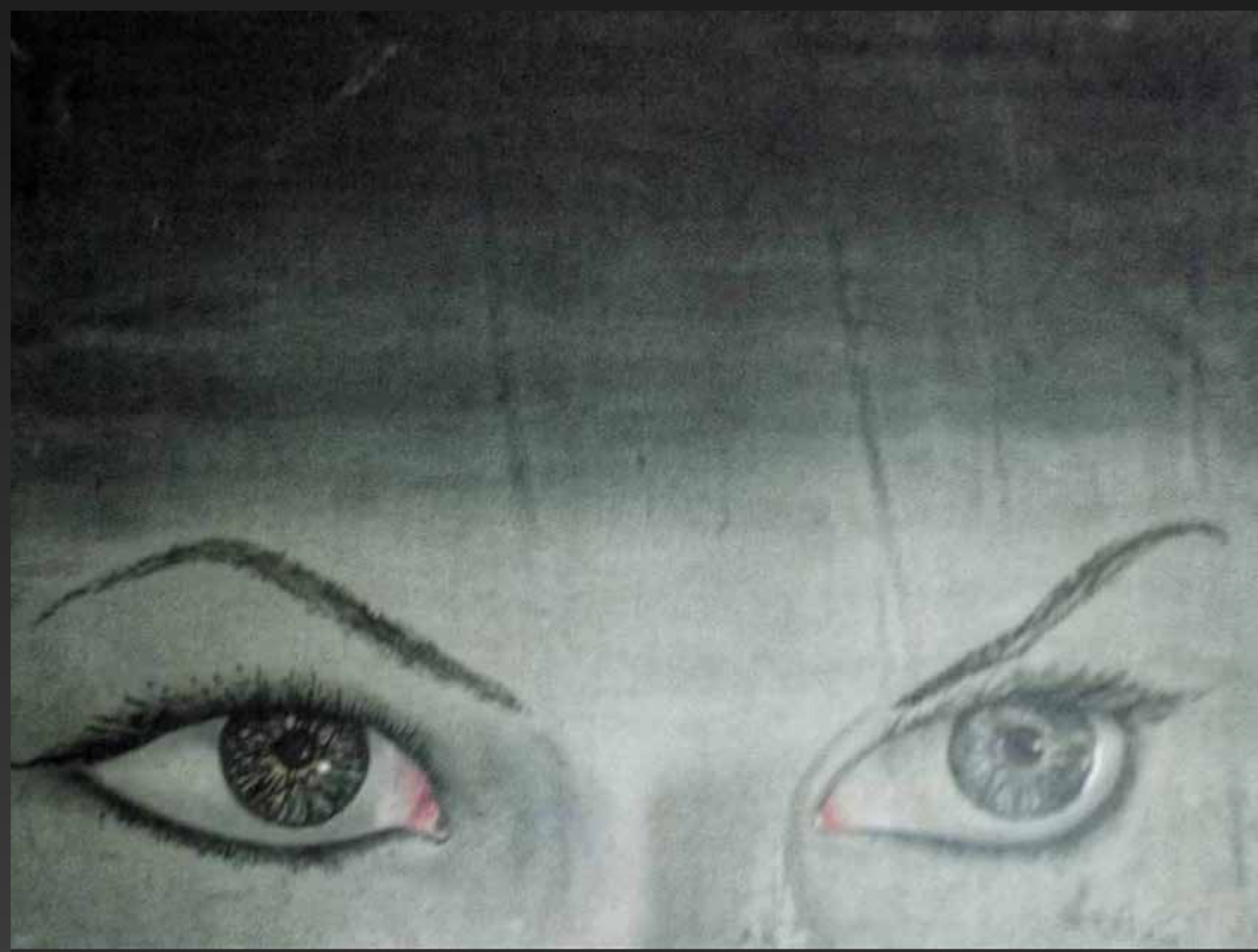
“O feito de criar um enigma que  
esquenta a sensibilidade, porque não pode  
ser fragmentada, nem diluída.

Tem que trazer dúvidas, interrogações e também  
certezas ao observador.”

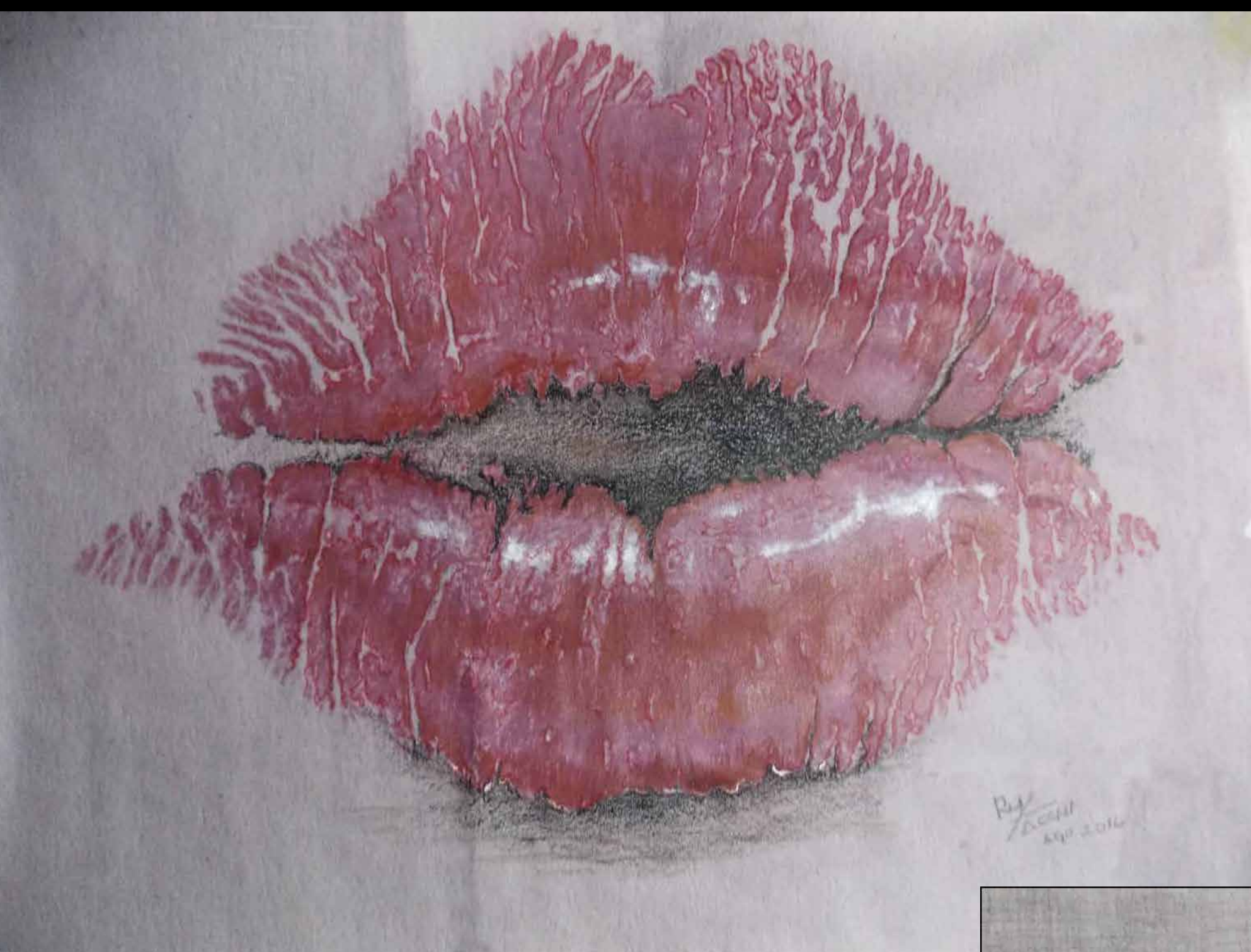




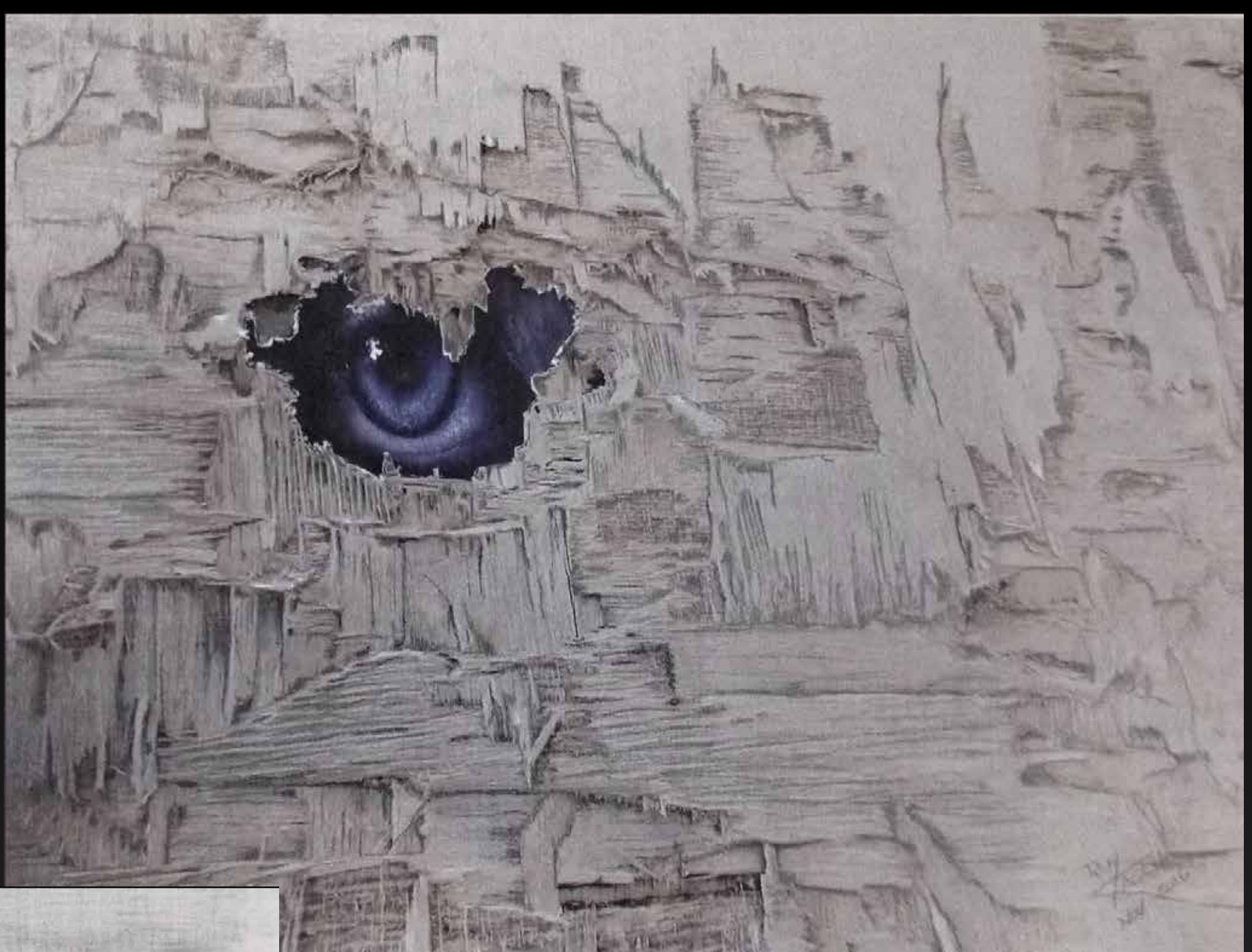
Óleo sobre tela



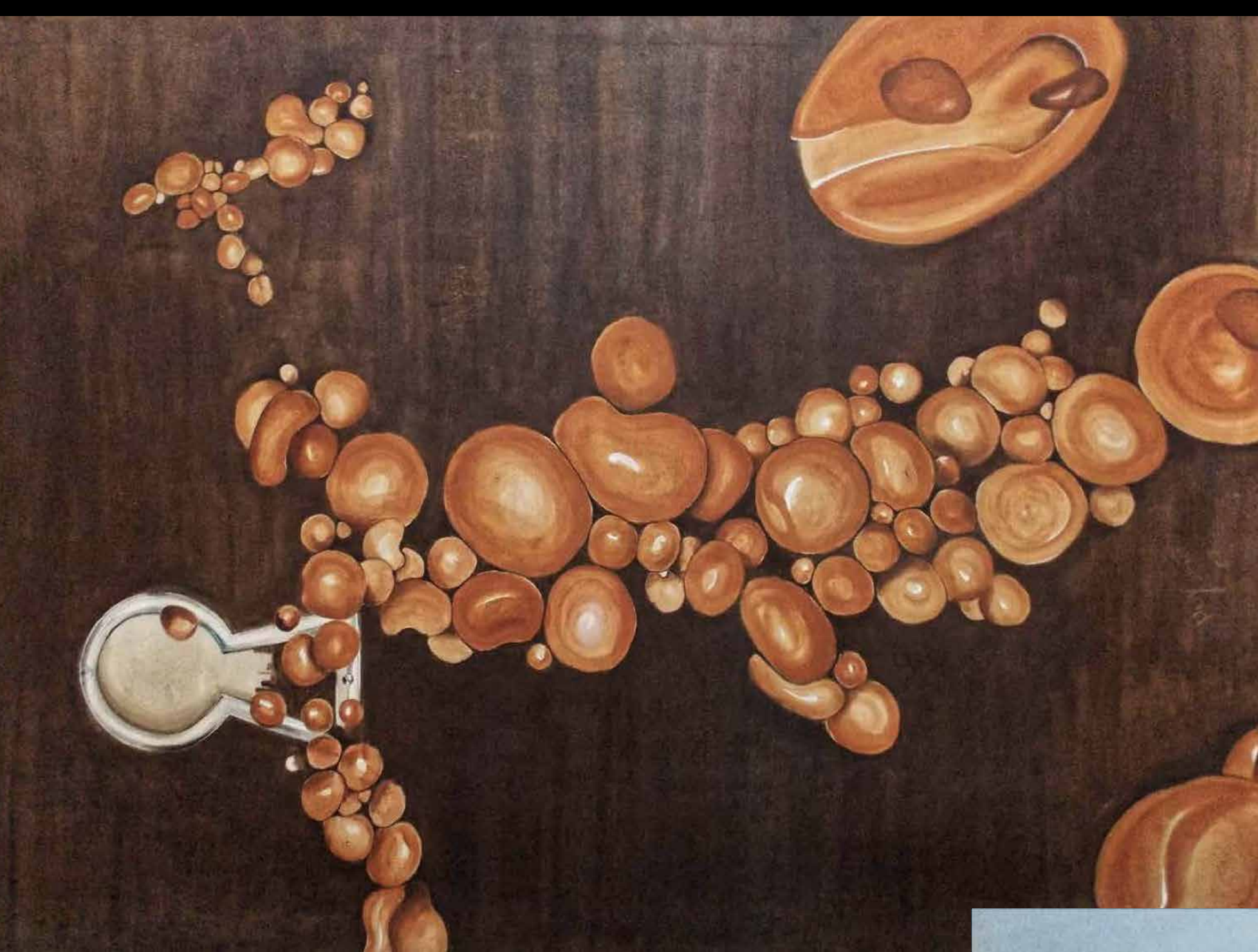




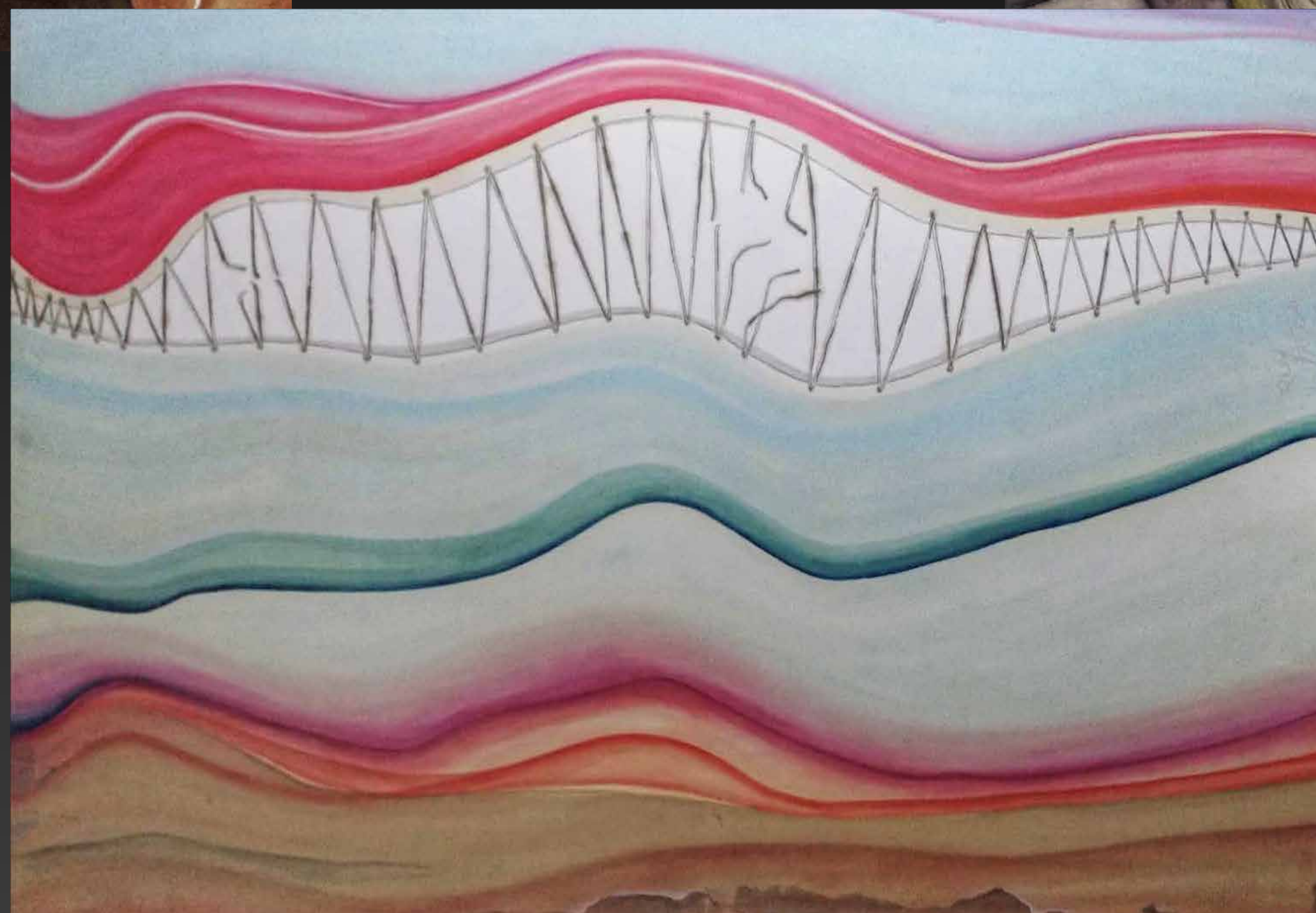
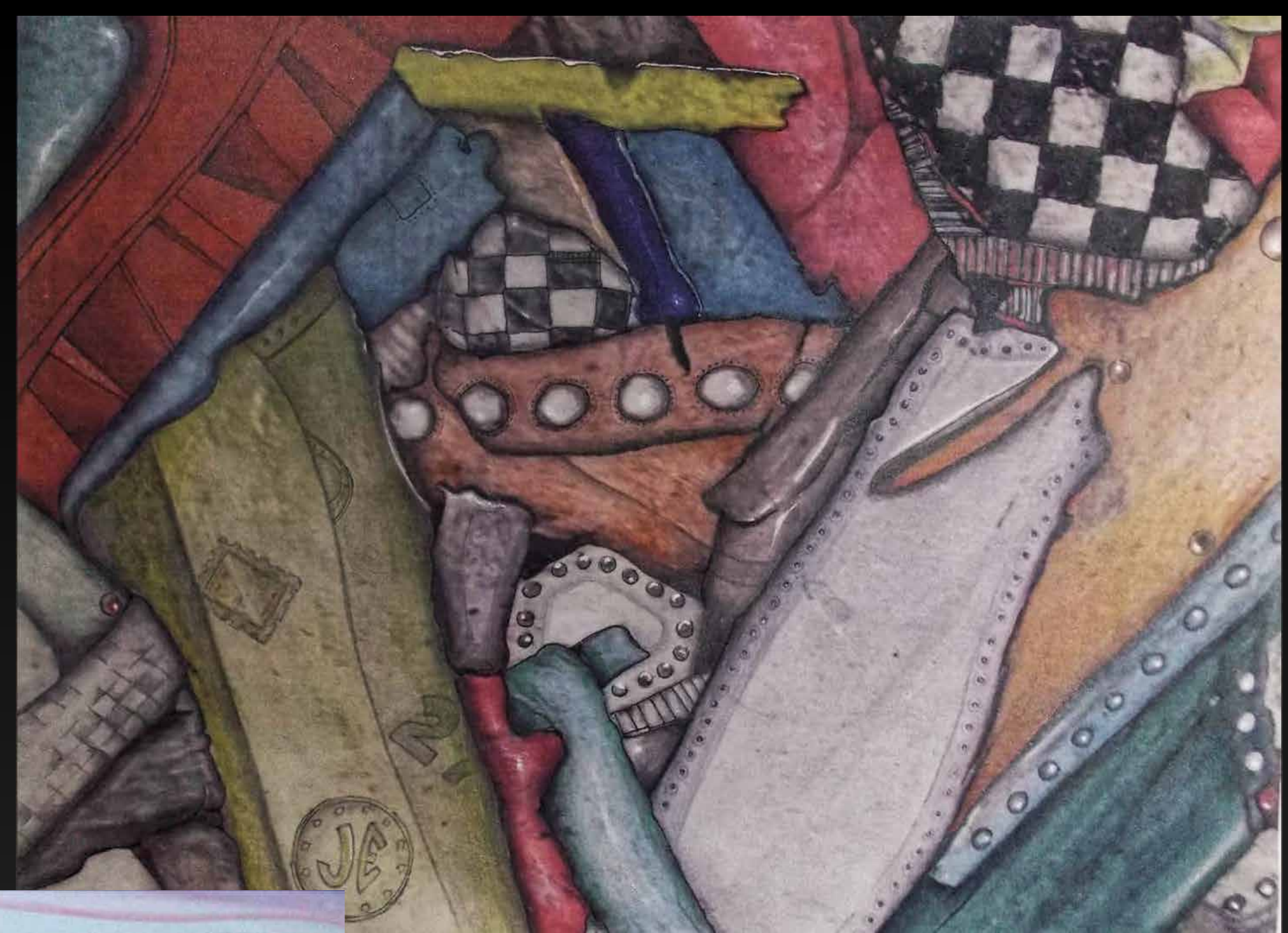
Óleo sobre tela







Óleo sobre tela





# Canvas





## Escultura em concreto

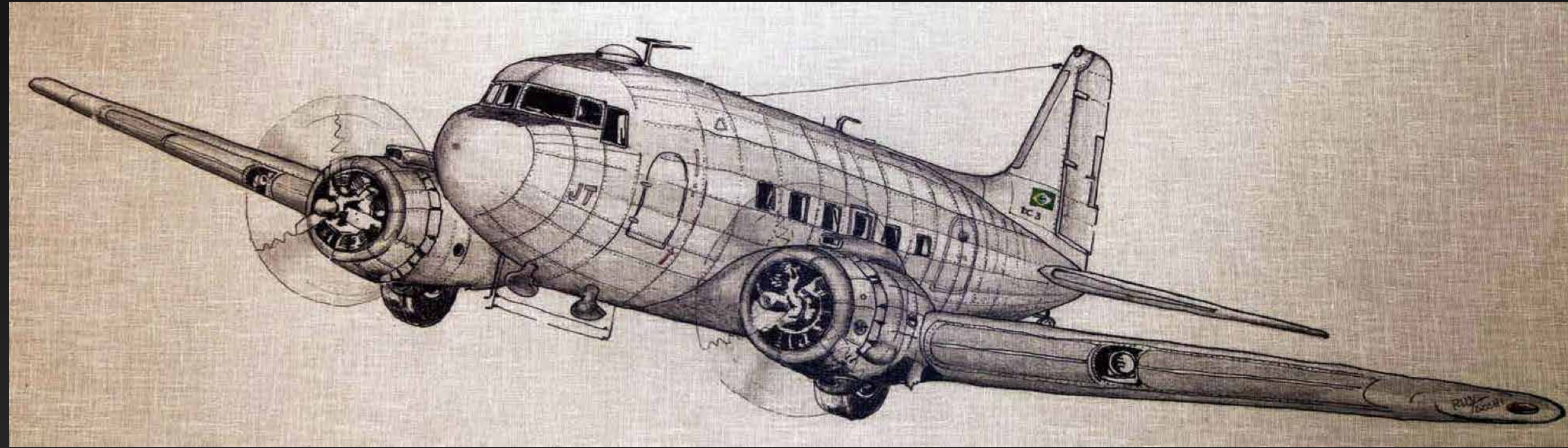




# Escultura em madeira











Objetos temáticos





